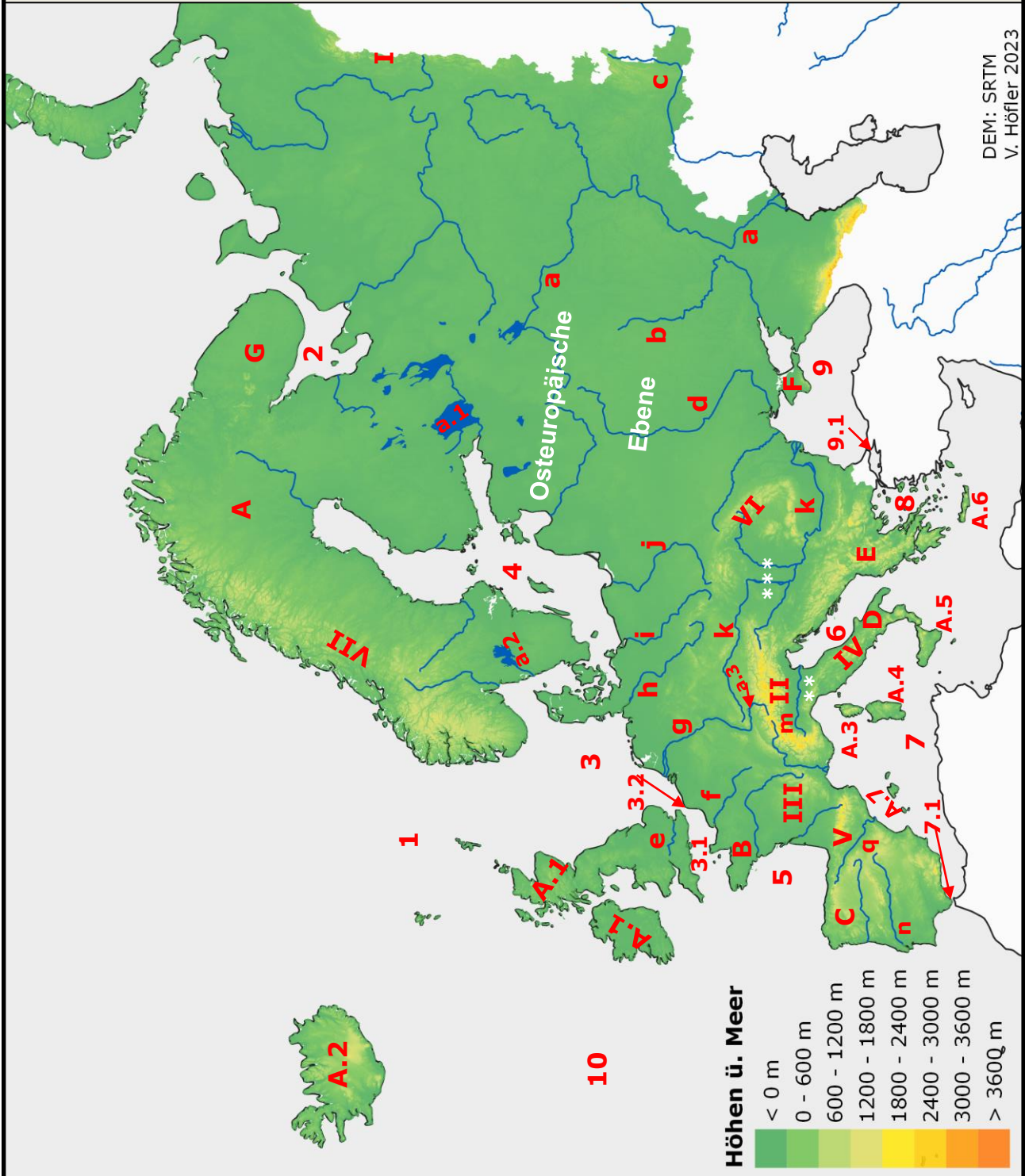


Topographie Europa

Name: _____ Klasse: _____ Datum: _____



DEM: SRTM
V. Höfler 2023

Aufgabe

Entdecke topografische Merkmale mithilfe des Atlas und notiere sie auf der Rückseite.

Lernhinweis

Nutze dieses Arbeitsblatt als Übungsmaterial, um zu lernen. Du wirst sowohl in der Lage sein, die topografischen Objekte anhand ihrer Namen zu lokalisieren, als auch in der Lage sein, die Objekte anhand ihrer Positionen zu benennen.

Gewässer		
<u>Meere</u>	<u>Meerengen/Kanäle</u>	<u>Flüsse</u>
1 _____	3.1 _____	a _____
2 _____	_____	b _____
3 _____	3.2 _____	c _____
4 _____	_____	d _____
5 _____	7.1 _____	e _____
6 _____	_____	f _____
7 _____	9.1 _____	g _____
8 _____	_____	h _____
9 _____	Seen	i _____
10 _____	a.1 _____	j _____
	a.2 _____	k _____
	a.3 _____	m _____
		n _____
		q _____
Halbinseln und Inseln, Inselgruppen		
<u>Halbinseln</u>	<u>Inseln und Inselgruppen</u>	
A _____	A.1 _____	
B _____	A.2 _____	
C _____	A.3 _____	
D _____	A.4 _____	
E _____	A.5 _____	
F _____	A.6 _____	
G _____	A.7 _____	
Oberflächenformen		
<u>Gebirge, Bergländer</u>		
I _____		
II _____	<u>Tiefländer, Becken, Landschaften</u>	
III _____	Osteuropäische Ebene (Tiefeland)	
IV _____	** _____	
V _____	*** _____	
VI _____		
VII _____		
VIII _____		