

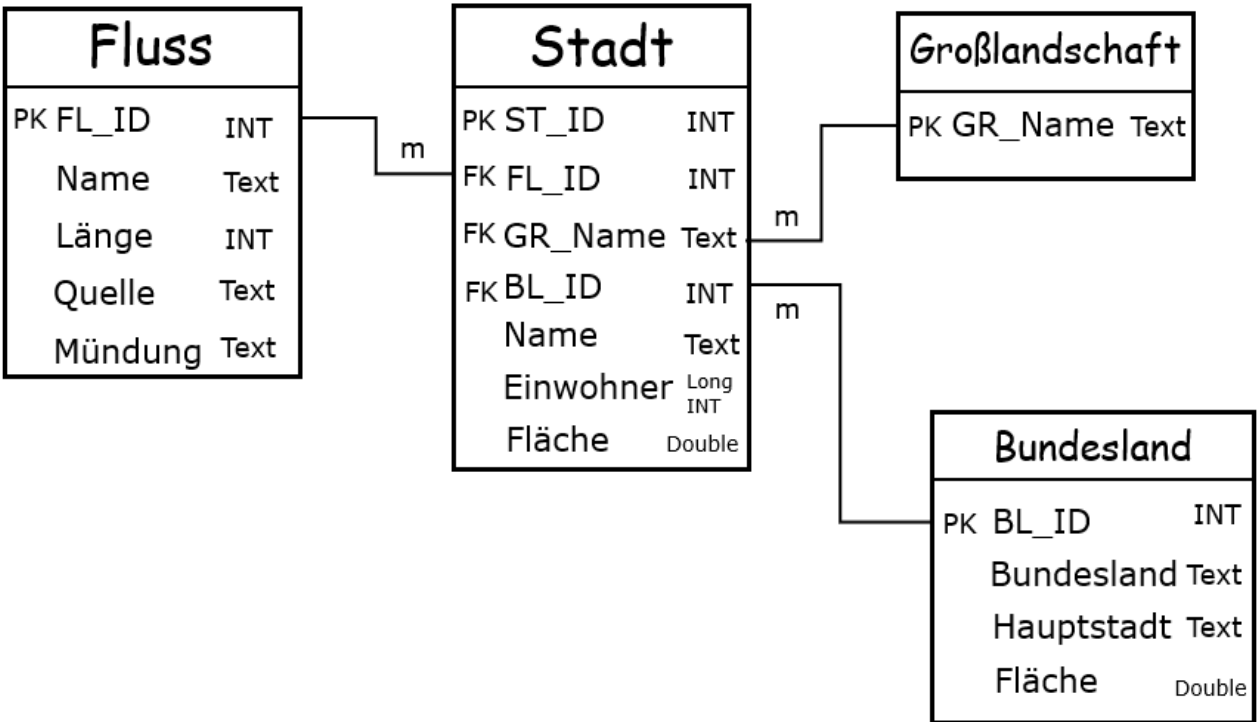
Datenbanken Klasse 9

– Implementierung & Anwendung –

Name: _____ Klasse: _____ Datum: _____

Aufgabe 1

Erweitere die Datenbank von Ahmed und Hans. Nutze dafür folgendes Relationenmodell und die Datensätze aus der untenstehenden Tabelle.



BL_ID	Bundesland	Hauptstadt	Flaeche
1	Sachsen	Dresden	18449,9
10	Rheinland-Pfalz	Mainz	19858
11	Thüringen	Erfurt	16202,3
12	Schleswig-Holstein	Kiel	15800,5
13	Saarland	Saarbrücken	2571,1
14	Berlin	Berlin	891,12
15	Hamburg	Hamburg	755,09
16	Bremen	Bremen	419,37
2	Bayern	München	70541,6
3	Niedersachsen	Hannover	47709,8
4	Baden-Württemberg	Stuttgart	35747,8
5	Nordrhein-Westfalen	Düsseldorf	34112,4
6	Brandenburg	Potsdam	29654,4
7	Mecklenburg-Vorpommern	Schwerin	23295,2
8	Hessen	Wiesbaden	21115,6
9	Sachsen-Anhalt	Magdeburg	20456,5