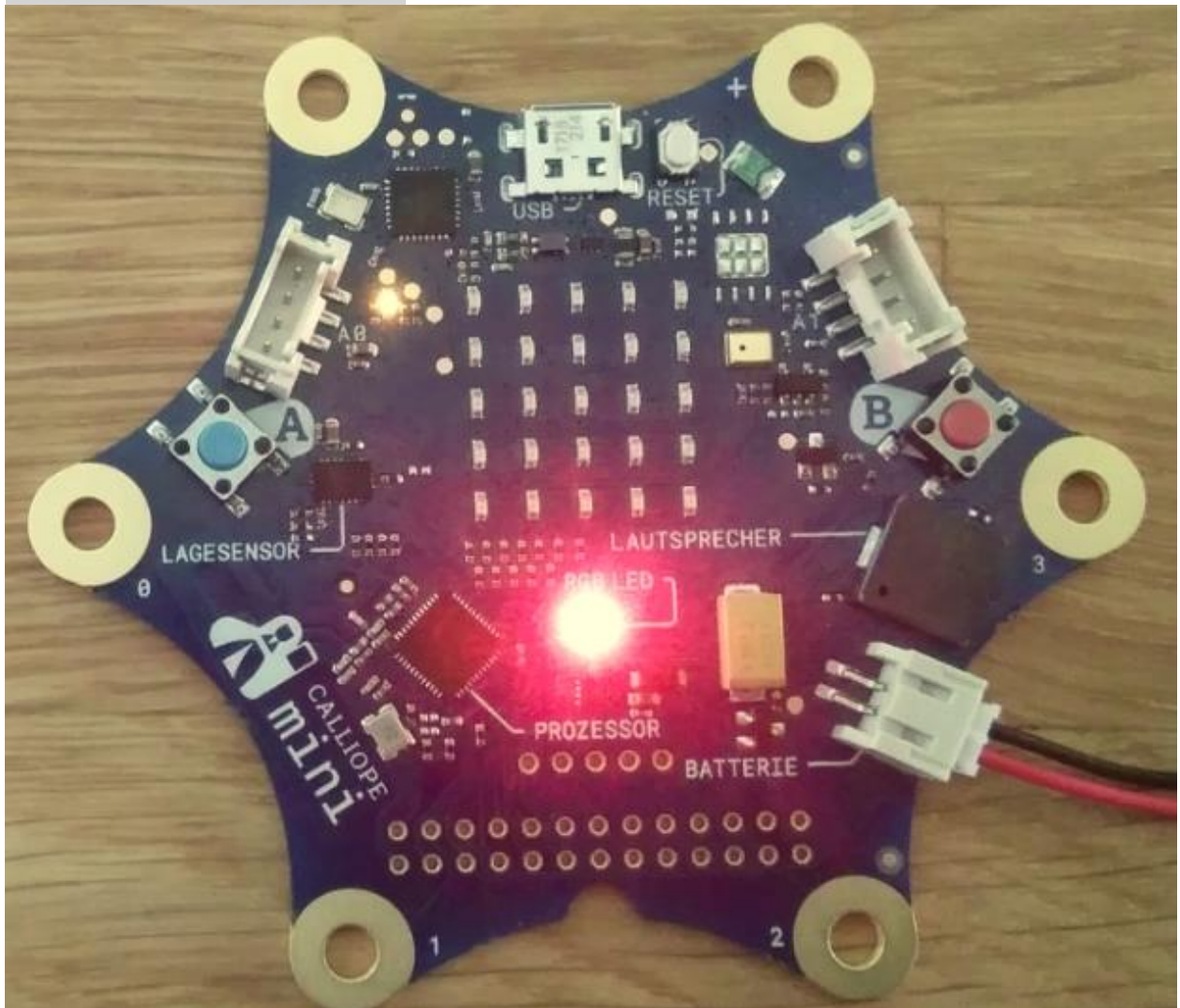


Calliope mini und Open Roberta

–Arbeitsblatt SC2–





AUFGABE



Erschließe dir mit Hilfe des Arbeitsblattes den groben Aufbau des Calliope minis sowie die Programmierumgebung Open Roberta.



HINWEIS

Für den Betrieb benötigt der Calliope mini Strom. Die Stromversorgung kann über die Batteriebox oder den Anschluss über USB an einem PC erfolgen. Der Calliope mini sollte nicht gleichzeitig mit Strom über die Batteriebox und den USB Anschluss des PCs versorgt werden.

CALLIOPE MINI UND OPEN ROBERTA :

Aufgabe: Programmiere deinen Calliope mini mit [Open Roberta](#)

Untersuche den Aufbau deines Calliope mini und finde heraus, welchen Sensor du zur Programmierung eines Kompasses benötigst.

Auf dem Poster „[CALLIOPE: HALLO, CALLIOPE MINI](#)“¹ werden die Bauteile des Calliope mini kurz vorgestellt.

Funktionsweise der Programmierumgebung Open Roberta Lab

Finde heraus, wie du den Calliope mini programmieren kannst und wie das Programm auf den Calliope mini kommt.

Nutze das Material [Programmieren mit Open Roberta](#)² um dich mit der Programmierumgebung <https://lab.open-roberta.org/> vertraut zu machen.

Hilfestellung

¹ Calliope gGmbH (2020): Poster CALLIOPE: HALLO, CALLIOPE MINI. Online verfügbar (Zugriff am 19.06.2020) unter: https://calliope.cc/media/pages/los-geht-s/einfuehrung/-95087599-1581542438/calliopemini_poster_hardware.pdf

² Einführung und Unterrichtsbeispiele mit dem Calliope mini Online verfügbar (Zugriff am 19.06.2020) unter: https://www.roberta-home.de/fileadmin/user_upload/Materialien/Lerneinheiten/Programmieren_mit_Open_Roberta_Kapitel_5.pdf